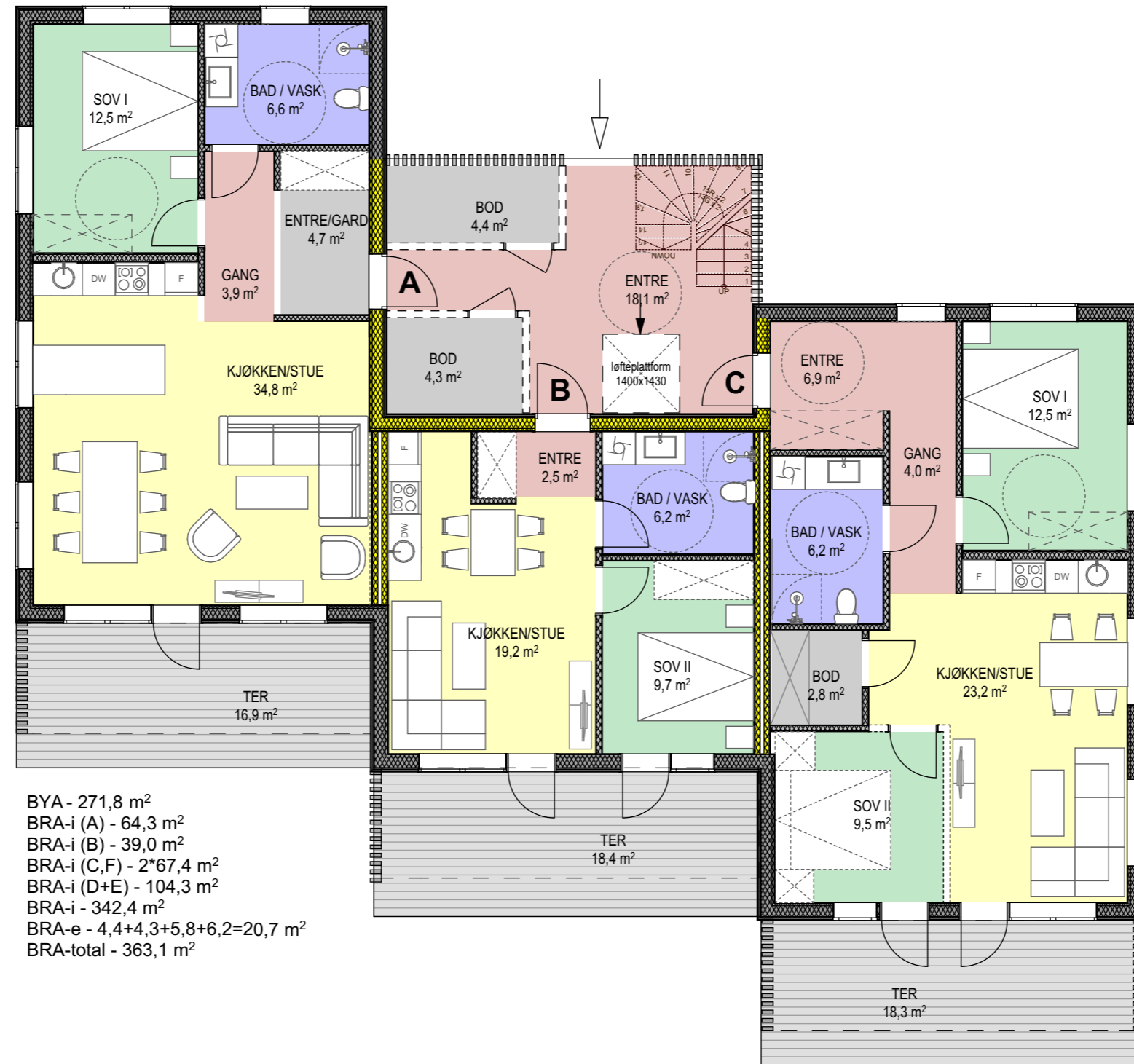


20,5

18,6



- BYA - 271,8 m²
- BRA-i (A) - 64,3 m²
- BRA-i (B) - 39,0 m²
- BRA-i (C,F) - 2*67,4 m²
- BRA-i (D+E) - 104,3 m²
- BRA-i - 342,4 m²
- BRA-e - 4,4+4,3+5,8+6,2=20,7 m²
- BRA-total - 363,1 m²

prosjekt			
BjA B5			
plan 1 etg WEB	revisjon 2	målestokk A3/1:100	
arkitekt AT HOME OÜ	side 10/85	dato 30.10.2024	